

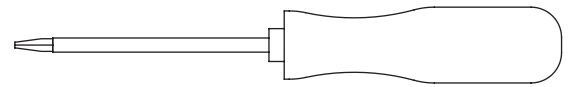
**INSTRUCTIONS D'USAGES /  
USE INSTRUCTIONS**

**ATTENTION**

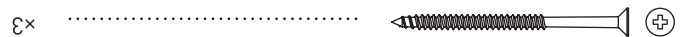
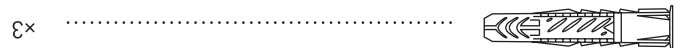
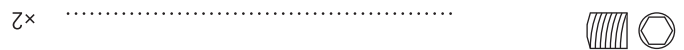
- La sûreté de l'appareil n'est garantie qu'en suivant scrupuleusement les instructions précédentes. Il est donc nécessaire de les conserver.
- Isoler l'appareil du secteur avant toute manipulation.
- L'appareil ne peut pas être installé dans une autre position que celle indiquée dans les instructions de montage.
- Le montage et les manipulations de l'appareil devront être exécutés avec la plus grande attention pour ne pas abîmer ses composants.
- Tout changement d'ampoule respectera le type et la puissance indiqués dans le descriptif technique.
- Les composants métalliques, en verre ou autre seront entretenus à l'aide d'un chiffon doux et de détergent neutre.
- DCW ÉDITIONS n'échangera ses articles défectueux que par l'intermédiaire d'un revendeur.
- En cas de doute sur le branchement de cette lampe, veuillez consulter un électricien qualifié. Tout câble endommagé doit être remplacé par un professionnel qualifié.

**WARNING**

- The safety of this fixture is only guaranteed if the instructions have been observed.
- Always disconnect power before working on fixture.
- Fixture must not be installed in any position other than that shown in instructions.
- Assembly and maintenance of fixture must be performed carefully so as not to damage components.
- Replacement bulbs must be of same type and wattage as specified in instructions.
- Metal surfaces, glass or other parts of fixture may be cleaned with a soft damp cloth and mild detergent.
- DCW ÉDITIONS will replace merchandise with manufacturing defects only if it is returned to the retailer from which it was purchased.
- If you are unsure about your wiring, please consult a qualified electrician. The damaged cables should be changed by manufacturer or distributor or qualified electrician.



**OUTILS NÉCESSAIRES /  
TOOLS REQUIRED**

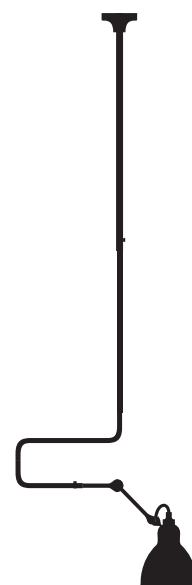


**CONTENU /  
IN THE BOX**

**INSTRUCTION  
& USE SHEET**



**LAMPE GRAS  
N°312 L**



Please visit us at:  
www.dcwe.fr  
www.lampegras.fr

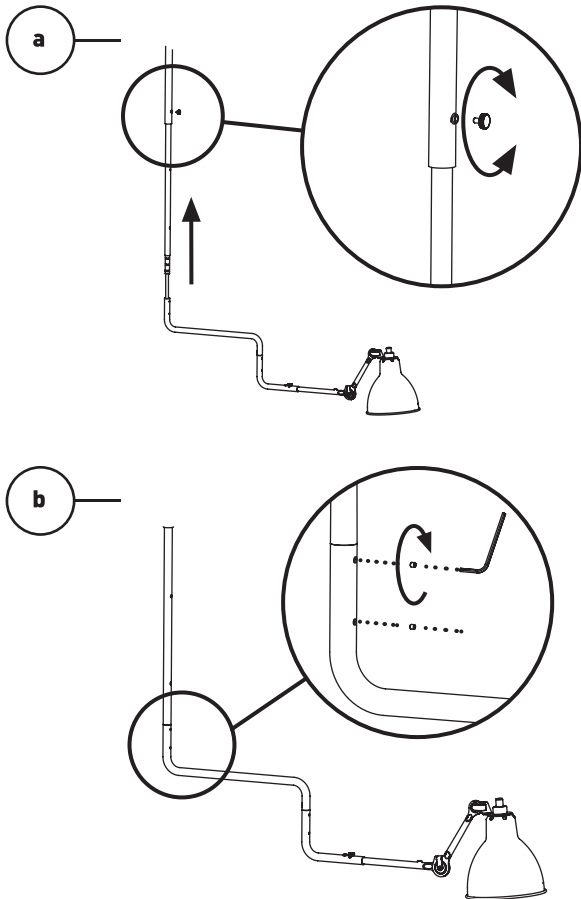
## Fr INSTRUCTIONS

1. a — Réglez la hauteur  
b — Verrouillez les tubes ensemble
2. Percez à l'aide d'un foret diam.  $\varnothing 8$
3. Connectez les deux câbles
4. Fixez la fonte

## En INSTRUCTIONS

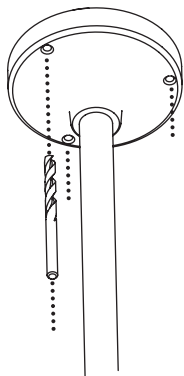
1. a — Adjust the height  
b — Fit the tubes then lock with the provided screw
2. Make holes with a  $\varnothing 8$  diam.
3. Connect the two wires
4. Fix the cast

1

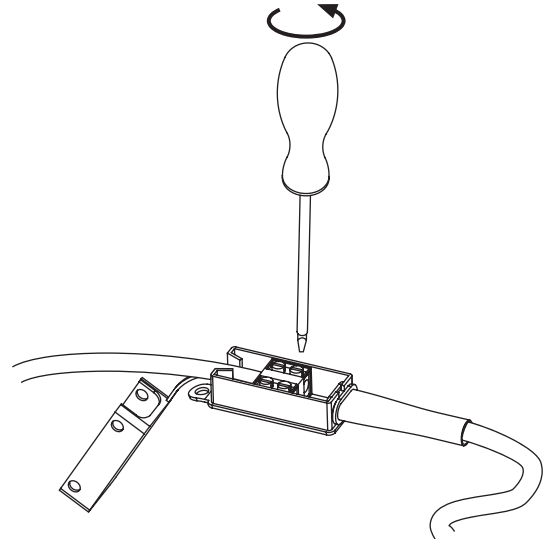


⚠ Le réglage de la lampe est définitif /  
The adjustment of the lamp is final ⚠

2



3



4

